

Tai'Chi - Schwertform

Teil 3, Der Wind weht die Pflaumenblüten

Ausführender: Guido Ernst, Meisterschüler ITCCA

40 Der Phönix breitet den rechten Flügel aus



41 Links und rechts über den Zaun schreiten

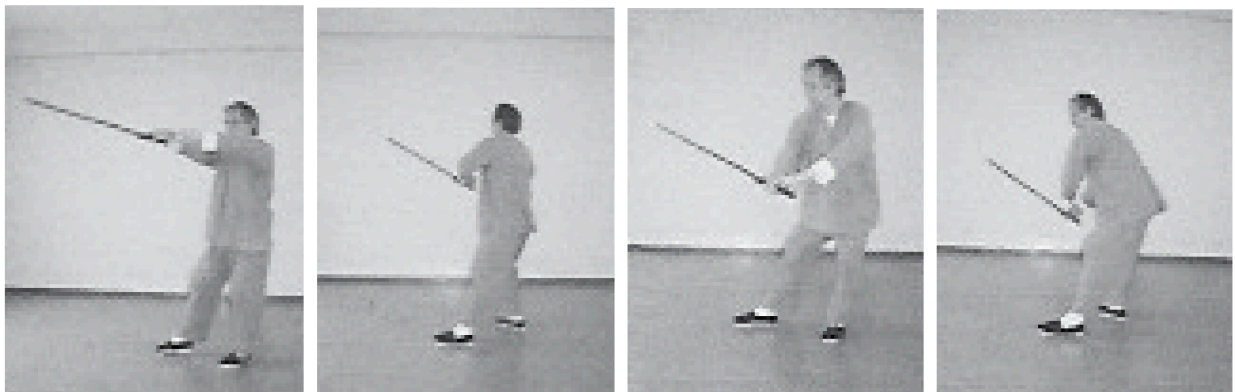
42 Noch eine Wildgans schießen



43 Ein weisser Affe opfert Früchte



44 Fallende Blüten links und rechts



45 Die Prinzessin am Webstuhl



46 Der Tiger wedelt mit dem Schwanz



47 Ein Fisch springt durchs Drachentor
(oder ein weiteres Wildpferd springt über die Schlucht)



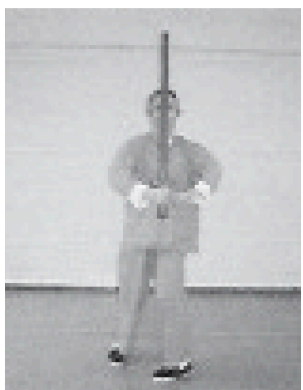
48 Der schwarze Drache windet sich um eine Säule



und der Unsterbliche weist den Weg

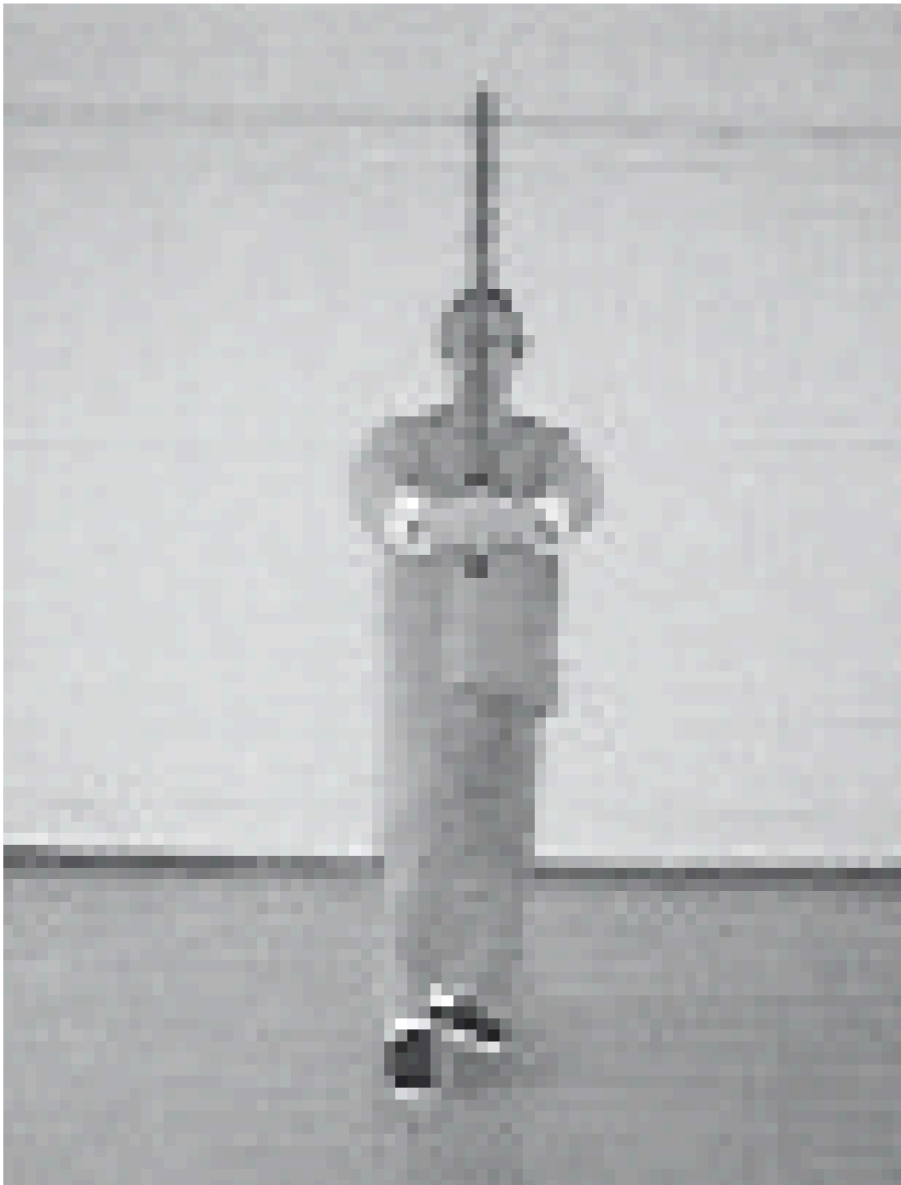


49 Ein Räucherstäbchen hochhalten

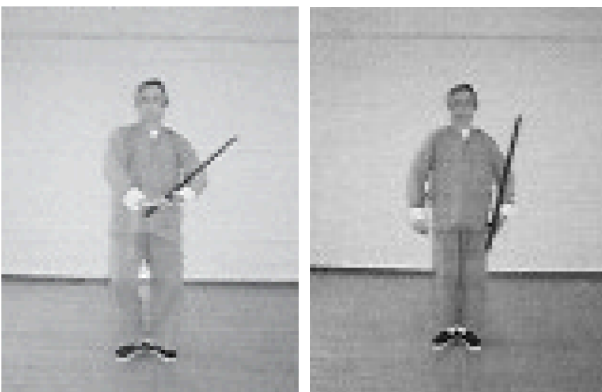




51 Die Elfenbeintafel hochhalten



52 Das Schwert festhalten und zum Anfang zurückkehren



Ende 3. Teil

Ende Schwertform