

Tai'Chi - Schwertform

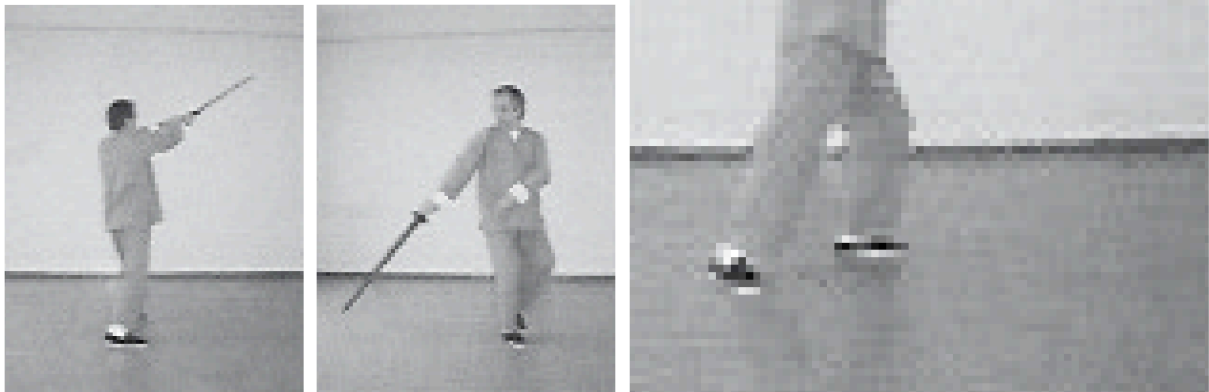
Teil 2, Die Sternschnuppe jagt den Mond

Ausführender: Guido Ernst, Meisterschüler ITCCA

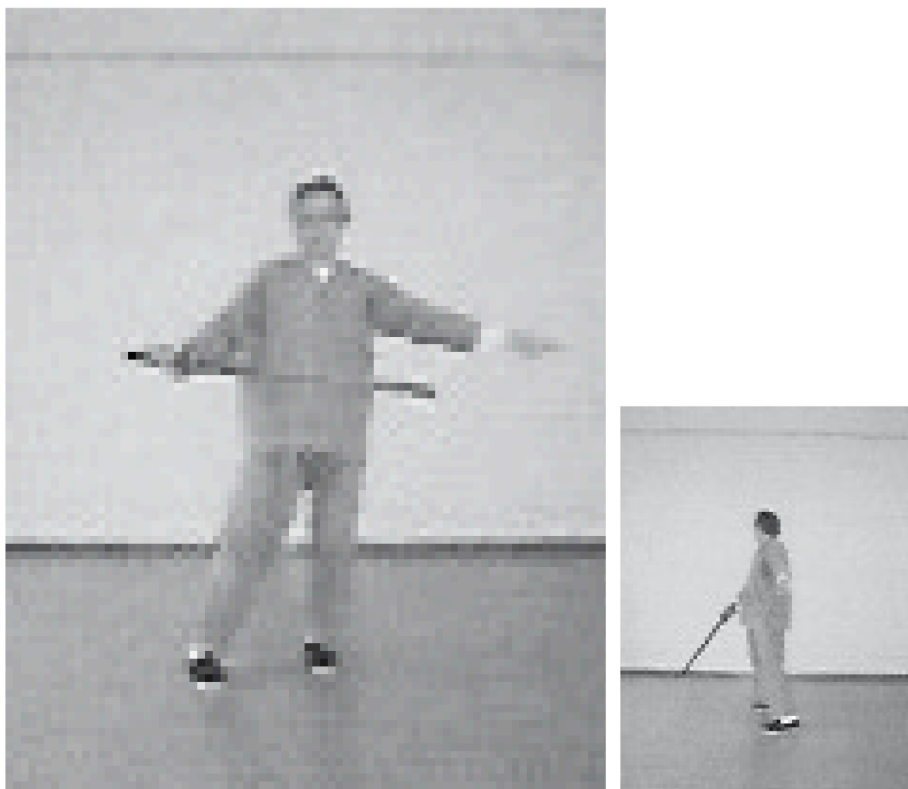
25 Im Gegenwind Staub wegwischen



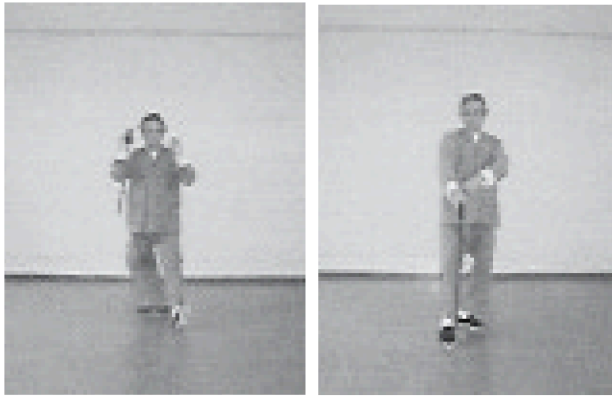
26 Das Boot mit der Strömung schieben



27 Die Sternschnuppe jagt den Mond

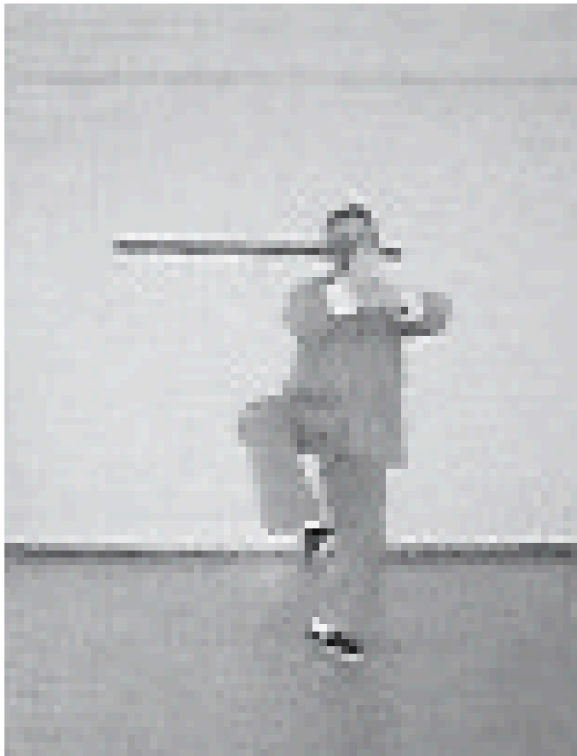


28 Ein Himmelspferd fliegt über den Wasserfall



29 Den Bambusvorhang heben

30 Das Schwert dreht sich links und rechts wie ein Rad



31 Ein weiteres Himmelspferd fliegt über den Wasserfall



32 Die Schwalbe holt einen Schnabel voll Lehm



33 Vogel Rock breitet die Flügel aus



34 Den Mond vom Meeresgrund heraufholen

35 Den Mond an die Brust drücken



36 Naszha späht in die Tiefe der See

37 Naszha schaut in den Mond



38 Eine Wildgans schießen



39 Der grüne Drache zeigt seine Klauen



Ende Teil 2