

Tai'Chi - Schwertform

Teil 1, Der Unsterbliche weist den Weg

Ausführender: Guido Ernst, Meisterschüler ITCCA

Vorbereitung

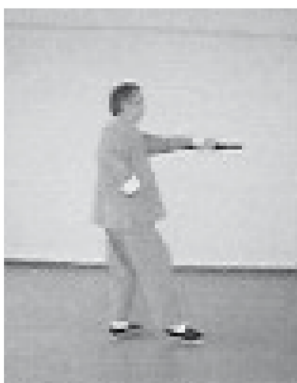
Anfang



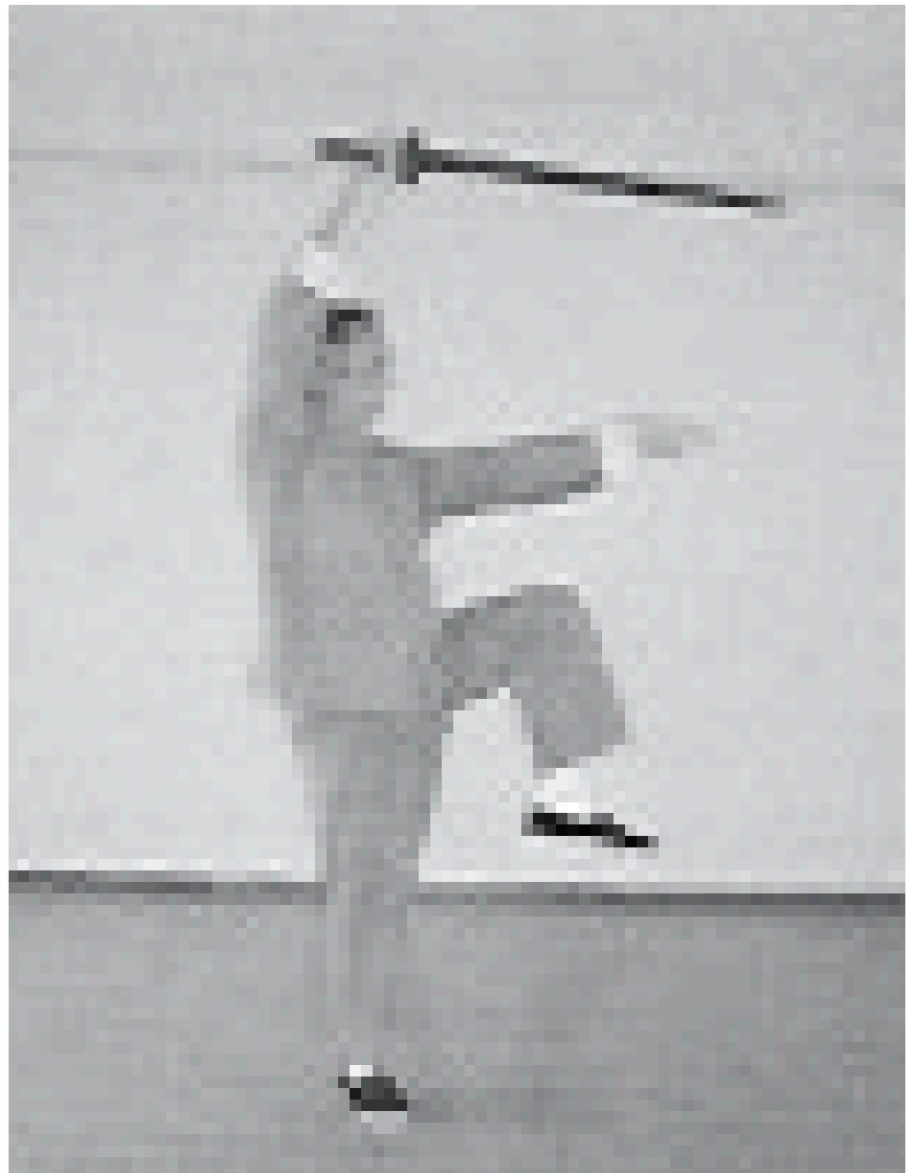
1 Der Unsterbliche weist den Weg



2 Drei Ringe umgeben den Mond



3 Der grosse Bär



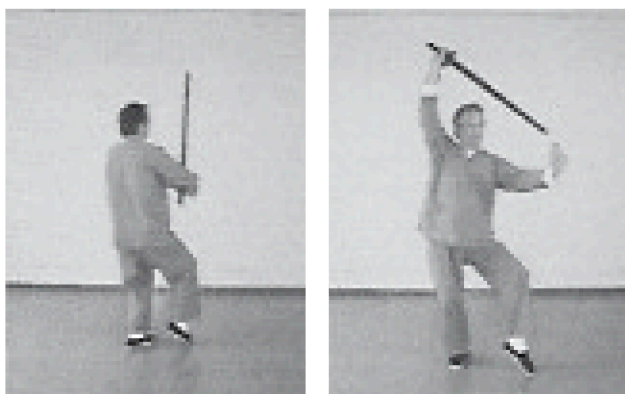
4 Die Schwalbe holt einen Schnabel voll Wasser



5 Links und rechts fegen



6 Der kleine Bär



7 Die Schwalbe fliegt zum Nest



8 Die flinke Katze fängt die Maus



9 Der Phönix hebt den Kopf



10 Die Wespe fliegt ins hohe Eck



11 Der Phönix breitet den rechten Flügel aus



12 Noch ein kleiner Bär



13 Der Phönix breitet den linken Flügel aus

14 Auf Fische warten



15 Der gelbe Drache bewegt sich vorwärts

s. 6 Links und rechts fegen

16 Ein Vogel sucht einen Schlafplatz im Wald

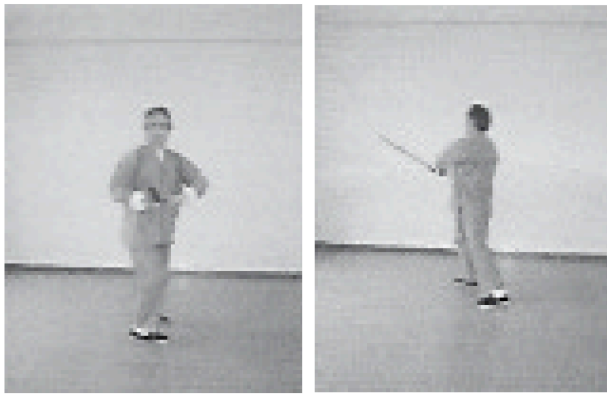


17 Der schwarze Drache schlägt mit dem Schwanz

18 Der grüne Drache steigt aus dem Meer



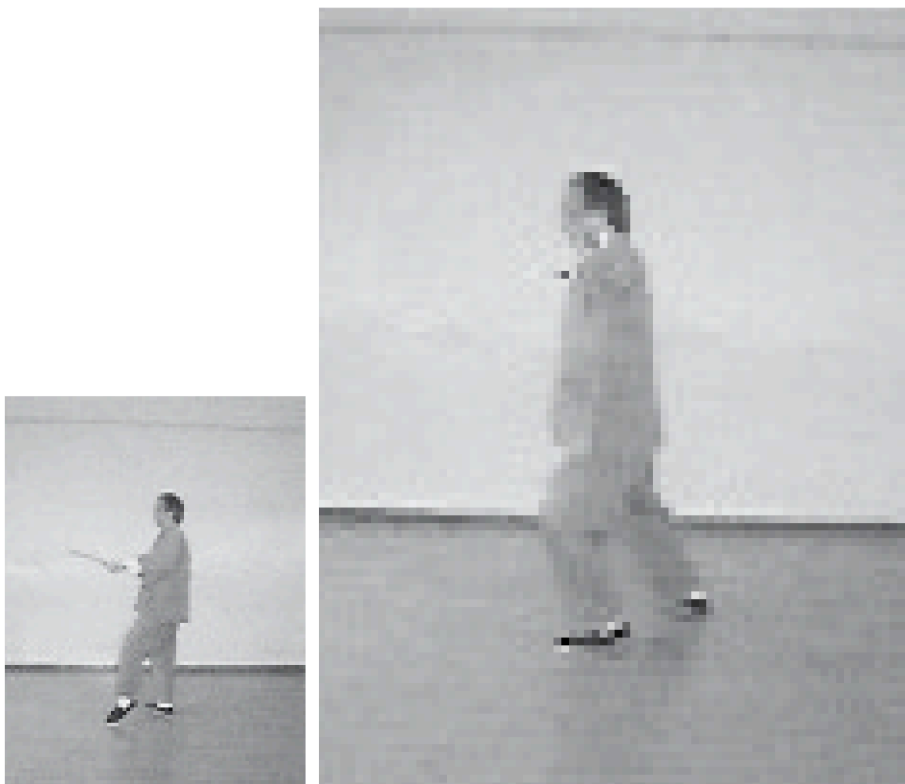
19 Der Wind dreht die Lotosblätter



20 Der Löwe schüttelt den Kopf



21 Der Tiger schaut



22 Ein Wildpferd springt über die Schlucht



23 Das Pferd zügeln



24 Kompassnadel

